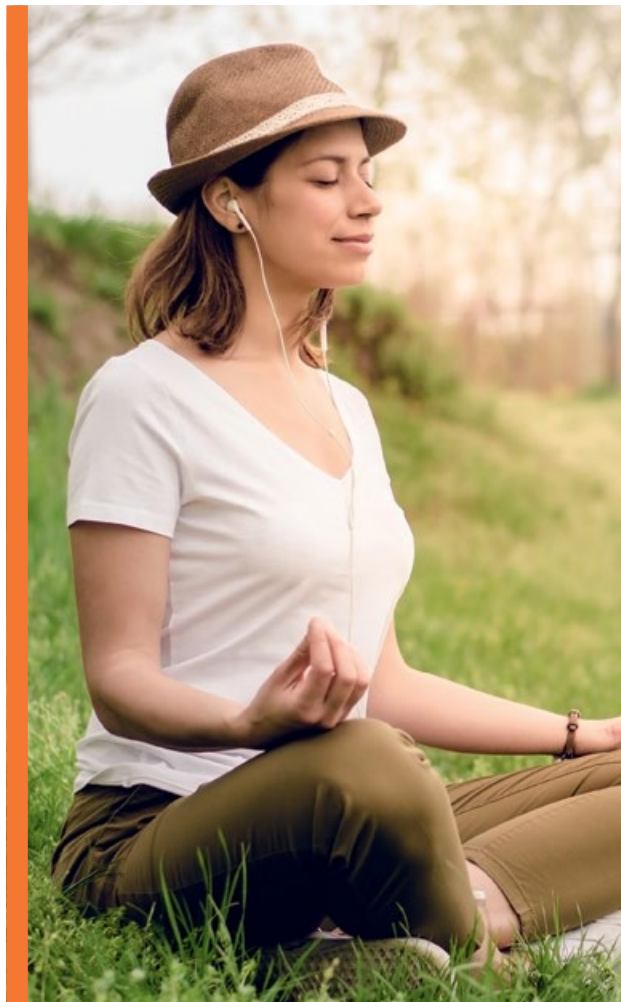




PACE2

Voordelegids
2020



PACE2

PACE2-OPSIE

OMVATTENDE DEKKING (BINNE- EN BUITE-HOSPITAAL)

Aanbeveel vir?

Jy het 'n gevestigde gesin en benodig omvattende dag-tot-dag-voordele asook vryheid van keuse met betrekking tot hospitale, dokters en spesialiste. Met die Pace2-opsie het jy die gemoedsrus wat spruit uit die feit dat jou en jou gesin se gesondheidsorgbehoefes op die hart gedra word.

Bydraes

R5 566 – Hooflid
R5 458 – Volwasse-afhanklike
R1 227 – Kinder-afhanklike

Spaarrekening/ Dag-tot-dag-voordele

Spaarrekening beskikbaar.
Dag-tot-dag-voordele beskikbaar.

Waardevoordele

Geen bybetalings of outomatiese selfbetalingsgapings.
Familiepraktisyn- en spesialisbesoeke.
Optometrie.
Tandheelkunde.
Swangerskapvoordele.

Oor-die-toonbank medisyne

Beskikbaar.

Nie geskik vir jou nie?

Gesinne wat meer omvattende en ook spesialiteitsdekking vereis. Pace3 of 4 bied die ideale opsie vir julle.

Hoe word voordele betaal?

Op die Pace2-opsie word binne-hospitaaldienste uit die Skemarisiko-voordeel betaal. Sommige buite-hospitaaldienste word eers uit die jaarlikse spaarrekening betaal. Sodra laasgenoemde uitgeput is, word dit uit die dag-tot-dag-voordeel betaal. Sodra die dag-tot-dag-voordeel uitgeput is, kan dienste uit die beskikbare gevestigde spaarrekening betaal word. Sommige voorkomendesorg-dienste is uit die Skemarisiko-voordeel beskikbaar.

Voordele verwant aan toestande wat aan die kriteria vir VMV's voldoen sal ten volle gedek word wanneer daar van ADV's gebruik gemaak word. Hierdie sal nie jou spaarrekening (jaarlikse of gevestigde)beïnvloed nie.

Binne-hospitaalvoordeel

Let wel:

- Alle binne-hospitaalvoordele hieronder gelys, benodig voorafmagtiging.
- Kliniese befondsingsprotokolle, voorkeurverskaffers, aangewese diensverskaffers (ADV's), befondsingsriglyne en die Mediscor-verwysingsprys mag van toepassing wees.

MEDIESE GEBEURLIKHEID SKEMAVOORDEEL

Akkommodasie (hospitaalverblyf) en teaterfooie	100% Skematarief.
Ontslagmedikasie	100% Skematarief. Beperk tot 7 dae se medisyne.
Behandeling in geestesgesondheidsklinieke	100% Skematarief. Beperk tot 21 dae per begunstigde.
Behandeling vir chemiese en middelemisbruik	100% Skematarief. Beperk tot 21 dae of R30 760 per begunstigde. Onderhewig aan netwerkfasiliteite.
Konsultasies en prosedures	100% Skematarief.

MEDIESE GEBEURLIKHEID

SKEMAVOORDEEL

Chirurgiese prosedures en narkose	100% Skematarief.
Orgaanoorplantings	100% Skematarief.
Groot (major) mediese maksillo-fasiale chirurgie beperk tot sekere toestande	100% Skematarief.
Tandheelkundige en mondchirurgie	Beperk tot R12 780 per gesin.

Ons is 'n skema wat deur lede vir lede bestuur word en gehalte-diens sal nooit opgeoffer word nie.

MEDIESE GEBEURLIKHEID

SKEMAVOORDEEL

Protese
(Onderhewig aan
voorkeurverskaffer, anders
geld limiete en bybetalings)

100% Skematariëf.
Beperk tot R110 376 per gesin.

Protese - Intern
Let wel: Sublimiete onderhewig
aan bogemelde proteselimiet.

Sublimiete per begunstigde:

- *Funksioneel R16 794
- Vaskulêr R41 391
- Pasaangeër (dubbelkamer) R59 655
- Spinaal insluitende kunsmatige kussing R55 335
- Middelvrystellende stent R18 094
- Maas R18 094
- Ginekologie/Urologie R13 514
- Lensinplantings R11 604 per lens per oog
- Gewrigsvervangings:
 - Heupvervangings en ander groot gewigte R49 703
 - Knievervangings R57 676
 - Kleiner gewigte R21 430

*Funksioneel: Items wat gebruik
word vir die behandeling
of ondersteuning van 'n
liggaamsfunksie.

Protese - Ekstern

Beperk tot R26 011 per gesin.

Ortopediese en
mediese toestelle

100% Skematariëf.

Patologie

100% Skematariëf.

Basiese radiologie

100% Skematariëf.

Gespesialiseerde diagnostiese
beelding

100% Skematariëf.

Onkologie

Onkologieprogram. 100% Skematariëf.

Peritoneale dialise
en hemodialise

100% Skematariëf.

Bevallings

100% Skematariëf.

MEDIESE GEBEURLIKHEID

SKEMAVOORDEEL

Refraktiewe chirurgie en alle tipe
prosedures wat visie verbeter of
stabiliseer (katarakte uitgesluit)

100% Skematariëf.
Beperk tot R8 934 per oog.

Borschirurgie
(Borskanker pasiënte)

100% Skematariëf. Beperk tot R35 000
vir simmetrisering-chirurgie op bors
wat nie geraak word nie. Onderhewig
aan voorafmagtiging.

MIV / VIGS

100% Skematariëf. Onderhewig aan
voorafmagtiging.

Vroedvrou-ondersteunde
geboortes

100% Skematariëf.

Aanvullende dienste

100% Skematariëf.

Alternatiewe tot hospitalisasie

100% Skematariëf.

Internasionale reisdekking

Tot R10 miljoen en 'n maksimum van
90 dae. Dienste gelewer deur Bryte
Insurance en bestuur deur ER24.

Noodvervoer

Dienste gelewer deur ER24.

Ons streef
altyd daarna
om jou
verwagtinge te
oortref.



Buite-hospitaalvoordele

Let wel:

- Sommige aangeduide voordele word teen 100% van die Skematarief uit die jaarlikse spaarrekening betaal.
- Sodra die jaarlikse spaarrekening uitgeput is, word voordele uit die Skemarisiko teen 100% van die Skematarief betaal (onderhewig aan limiete).
- Indien jy nie al die beskikbare fondse in jou spaarrekening opgebruik nie, sal die fondse na 5 maande na 'n gevestigde spaarrekening oorgedra word. Dit bly jou eiendom en hoop op tot jou krediet.
- Gevestigde krediet in die gevestigde mediese rekening kan gebruik word vir buite-hospitaal-uitgawes wat nie deur die Skema gedek word nie of sou jy, byvoorbeeld, jou buite-hospitaal/dag-tot-dag algehele jaarlikse limiet of sublimiet wat in die gids aangedui word bereik, kan dit daarvoor aangewend word.
- Kliniese protokolle, voorkeurverskaffers, aangewese diensverskaffers (ADV's), formulariums, befondsingsriglyne en die Mediscor-verwysingsprys mag van toepassing wees.
- Indien u 'n behandelingsplan vir 'n geregistreerde toestand van 'n geregistreerde Chroniese Siektelys (CSL) en / of Voorgeskrewe Minimum Voordeel (VMV) het, sal die dienste in die behandelingsplan eers van die toepaslike dag-tot-dag limiet betaal word. Sodra die limiet uitgeput is, sal eise voortgaan om van Skemarisiko te betaal, tot die maksimum hoeveelheid wat in die behandelingsplan gespesifiseer word.

MEDIESE GEBEURLIKHEID

SKEMAVOORDEEL

Dag-tot-dag algehele limiet

L = R14 656, L1+ = R29 313.

Familiepraktisyn- en spesialiskonsultasies

Eers uit spaarrekening.
Beperk tot L = R4 185, L1+ = R8 482.
(Onderhewig aan dag-tot-dag algehele limiet)

Aanvullende dienste

Eers uit spaarrekening.
Beperk tot L = R5 260, L1+ = R10 574.
(Onderhewig aan dag-tot-dag algehele limiet)

Peritoneale dialise en hemodialise

100% Skematarief.





MEDIËSE GEBEURLIKHEID

SKEMAVOORDEEL

Basiese en gespesialiseerde tandheelkunde

Eers uit spaarrekening.
Basies: Voorkomendesorg-voordeel of spaarrekening. Limiet geld sodra spaarrekening uitgeput is.
Gespesialiseerd: Eers spaarrekening, dan geld limiet.
Ortodonsie: Onderhewig aan voorafmagtiging.
Beperk tot L = R6 596, L1+ = R13 192.
(Onderhewig aan dag-tot-dag algehele limiet)

Mediese hulpmiddels, apparate en toestelle

Eers uit spaarrekening.
Beperk tot R9 952 per gesin.
(Onderhewig aan dag-tot-dag algehele limiet).

Rolstoele

Limiet op rolstoele van R13 548 per gesin elke 48 maande.

Gehoorarapparate

Beperk tot R27 425 per begunstigde elke 24 maande, onderhewig aan voorafmagtiging.

Wondsgorgvoordeel (insl. verbande, behandeling m.b.v. negatiewe druk-wondterapie en verwante verpleegdienste - buite- hospitaal)

Eers uit spaarrekening.
Beperk tot R6 559 per gesin.
(Onderhewig aan dag-tot-dag algehele limiet)

Diabetes primêre sorg konsultasie

100% van Skematarief onderhewig aan registrasie by HaloCare. 2 primêre sorg konsultasies by
Dis-Chem apteke beperk tot R341.90 per konsultasie. Word eers uit 'Familiepraktisyn en spesialiskonsultasies' dag-tot-dag voordeel betaal, en daarna uit die Skemarisiko.

MEDIESE GEBEURLIKHEID

Oogkundige voordele
(PPN-kapitasieverskaffer)

SKEMAVOORDEEL

Voordele beskikbaar elke 24 maande van datum van diens.

Netwerkverskaffer: (PPN)

- Konsultasie - 1 per begunstigde
- Raam - R868 gedek **EN**
- 100% van standaard lense. (Enkelvisie **OF** Bifokaal **OF** Multifokaal) **OF**
- Kontaklense = R1 510

OF

Nie-netwerkverskaffer:

- Konsultasie - R316 fooi by 'n nie-netwerkverskaffer
- Raam = R579 **EN**
- Enkelvisie lense = R184 **OF**
- Bifokale lense = R431 **OF**
- Multifokale lense = R747 **OF**
- Kontaklense = R1 510

Basiese radiologie
en patologie

Eers uit spaarrekening.
Beperk tot L = R3 110, L1+ = R6 220.
(Onderhewig aan dag-tot-dag algehele limiet)

Gespesialiseerde
diagnostiese beelding

MRB-/RT-skanderings: Maksimum van 3 per begunstigde.
PET-skandering: 1 skandering per begunstigde.
Onderhewig aan voorafmagtigting.

Rehabilitasiedienste
na trauma

100% Skematarief.

MIV / VIGS

100% Skematarief. Onderhewig aan voorafmagtigting en ADV's.

Onkologie

Onkologieprogram. 100% Skematarief.

Peritoneale dialise
en hemodialise

100% Skematarief.



Let wel:

- Voordele hieronder vermeld, mag aan voorafmagtiging, kliniese protokolle, formulariums, befondsingsriglyne en die Mediscor-verwysingsprys onderhewig wees.
- Goedgekeurde VMV-biologiese en nie-VMV-biologiese medisynekoste sal eers vanaf die Biologiese limiet betaal word. Sodra die limiet uitgeput is, sal slegs die koste van VMV-biologiese medisyne, onbeperk van die Skemarisiko betaal word.

* Let asseblief daarop dat die koste van chroniese medisyne vir CSL-, VMV- en nie-CSL-toestande eers vanuit die nie-CSL-limiet betaal word. Daarna word die koste van goedgekeurde chroniese medisyne vir CSL- en VMV-toestande onbeperk van uit die Skemarisiko betaal.

VOORDEELBESKRYWING SKEMAVOORDEEL

CSL- en VMV-chroniese medisyne*	100% Skematarief. Bybetaling van 30% vir nie-formulariummedisyne.
Nie-CSL-chroniese medisyne*	18 toestande. 90% Skematarief geld. Beperk tot L = R8 708, L1+ = R17 416. Bybetaling van 25% vir nie-formulariummedisyne.
Biologiese en ander hoëkoste-medisyne	Beperk tot R158 221 per begunstigde.
Akute medisyne	Eers uit spaarrekening. Beperk tot L = R4 637, L1+ = R9 273. (Onderhewig aan dag-tot-dag algehele limiet)
Oor-die-toonbank (ODT) medisyne	**Lid se keuse: 1. R650 versteklimiet OF 2. Toegang tot volle spaarrekening vir ODT-aankope, na R650 limiet - hoop dit op in 'n selfbetalingsgaping. Sluit sonskerm, vitamiene en minerale met nappi-kodes op die Skemaformularium in. Onderhewig aan die beskikbare spaargeld.

**Die verstekopsie vir ODT is 1. R650-ODT-limiet. Lede wat die ander opsie verkies, is welkom om Bestmed te kontak.

CSL

CSL 1	Addison se siekte
CSL 2	Asma
CSL 3	Bipolêre gemoedsversteuring
CSL 4	Brongiëktase (Lugpypverwyding)
CSL 5	Kardiomiopatie (Hartspiersiektes)
CSL 6	Chroniese nierversaking
CSL 7	Chroniese obstruktiwede pulmonêre siekte (COPS)
CSL 8	Kongestiewe hartversaking
CSL 9	Kroonslagaarsiekte
CSL 10	Crohn se siekte
CSL 11	Diabetes insipidus
CSL 12	Diabetes mellitus Tipe 1
CSL 13	Diabetes mellitus Tipe 2
CSL 14	Disritmie
CSL 15	Epilepsie - ernstig
CSL 16	Gloukoom
CSL 17	Hemofilie
CSL 18	Hiperlipidemie
CSL 19	Hipertensie
CSL 20	Hipotireose (Hipotiroidisme)
CSL 21	Meervoudige sklerose
CSL 22	Parkinson se siekte

CSL

CSL 23 Rumatoïede artritis

CSL 24 Skisofrenie

CSL 25 Sistemiese lupus eritematose (SLE)

CSL 26 Ulseratiewe kolitis

NIE-CSL

Nie-CSL 1 Aknee – ernstig

Nie-CSL 2 Aandagafleibaarheid/ Aandagafleibaarheid-
hiperaktiwiteitsindroom (ADD/ADHD)

Nie-CSL 3 Allergiese rhinitis

Nie-CSL 4 Ekseem - ernstig

Nie-CSL 5 Migraine-profilakse

Nie-CSL 6 Jig-profilakse

Nie-CSL 7 Ernstige depressie

Nie-CSL 8 Obsessief-kompulsiewe steuring

Nie-CSL 9 Osteoporose

Nie-CSL 10 Psoriase

Nie-CSL 11 Urinêre inkontinensie

Nie-CSL 12 Paget se siekte

Nie-CSL 13 Gastro-esofageale refluks (GEF)

Nie-CSL 14 Ankiloserende spondilitis

Nie-CSL 15 Osteo-artritis

Nie-CSL 16 Alzheimer se siekte

NIE-CSL

Nie-CSL 17 Kollageensiektes

Nie-CSL 18 Dermatomiositis

VMV

VMV 1 Aplastiese anemie

VMV 2 Chroniese anemie

VMV 3 Benigne prostaatafgroting

VMV 4 Cushing se siekte

VMV 5 Sistiese fibrose

VMV 6 Endometriose

VMV 7 Vroulike menopouse

VMV 8 Fibroserende alveolitis

VMV 9 Graves se siekte

VMV 10 Ooraktiewe skildklier

VMV 11 Hipofise adenoom

VMV 12 Ideopatiese trombositopeniese purpera

VMV 13 Paraplegie/Kwadruplegie

VMV 14 Polisie ovariale sindroom

VMV 15 Pulmonale embolisme

VMV 16 Beroerte

Voorkomendesorg-voordele

Let wel:

Voordele hieronder vermeld, mag aan voorafmagtiging, kliniese protokolle, formulariums, befondsingsriglyne en die Mediscor-verwysingsprys onderhewig wees.

TIPE VOORDEEL	GESLAG EN OUDERDOMSGROEP	HOEEVEELHEID EN FREKWENSIE	VOORDEELKRITERIA
Griepinentings	Alle ouderdomme.	1 per begunstigde per jaar.	Van toepassing op alle aktiewe lede en afhanklikes.
Longontstekingenintings	Kinders < 2 jaar. Hoërisiko-volwassenes.	Kinders: Soos deur die Departement van Gesondheid-skedule voorgeskryf. Volwassene: Twee keer in 'n leeftyd met skraaginenting na 65 jaar.	Volwassenes: Die Skema sal hoë risiko-individue identifiseer en immunisering aanbeveel.
Pediatriese immuniserings	Babas en kinders.	Befondsing vir alle pediatriese entstowwe in ooreenstemming met die staat se aanbevole program.	
Vroulike voorbehoedmiddels	Alle vroue van vrugbare ouderdom.	Aantal en frekwensie bepaal deur die produk tot die maksimum toegelate bedrag. Mirena-toestel - 1 toestel elke 60 maande.	Beperk tot R2 205 per begunstigde per jaar en sluit alle items in wat in die vroulike voorbehoedmiddel-kategorie val.
Voorchirurgiese rug- en nekbehandeling	Alle ouderdomme.	Onderhewig aan voorafmagtiging	Voorkeurverskaffers (DBC en Workability klinieke). Vir ernstige spinale of rugprobleme wat chirurgie mag benodig. Die Skema sal geskikte kandidate identifiseer wat vir die program sal kwalifiseer. Gebaseer op die resultate van die eerste evaluasie, sal 'n behandelingsprogram opgetrek word en oor 'n ononderbroke tydperk geïmplementeer word soos deur die verskaffer gespesifiseer.
Voorkomende tandheelkunde	Verwys na die afdeling oor Voorkomende tandheelkunde vir verdere besonderhede.		

Tipe Voordeel	Geslag en Ouderdomsgroep	Hoeveelheid en Frekwensie	Voordeeltriteria
Haemophilus influenza Tipe-B-entstof (HIB)	Kinders van 5 jaar en jonger.	Haemophilus influenzae 1 inenting op 6, 10 en 14 weke na geboorte. 1 skraagingenting tussen 15 en 18 maande.	Indien die skraagingenting nie betyds toegedien is nie, kan dit slegs tot op 5 jaar plaasvind.
Mammogram	Vroue van 40 jaar en ouer.	1 keer elke 24 maande.	Skematarief is van toepassing.
PSA-siftingstoets	Mans van 50 jaar en ouer.	1 keer elke 24 maande.	Mag by Uroloog of familiepraktisyn gedoen word. Konsultasie word uit die beskikbare spaarrekening/ konsultasievoordeel betaal.
MPV-immunisering	Vroue tussen 9 en 26 jaar oud.	3 inentings per begunstigde.	Inentings word teen MRP befonds.
Beendigtheidsmeting	Alle begunstigdes van 45 jaar en ouer.	1 keer elke 24 maande.	
Papsmeer	Vroue van 18 jaar en ouer.	1 keer elke 24 maande.	Mag deur 'n ginekoloog of Familiepraktisyn uitgevoer word. Die konsultasiefooi sal betaal word uit die toepaslike spaar-/ konsultasievoordeel.
<p>Tempo Welstandsprogram</p> <p>Nota: Deur jou gesondheidsrisiko-evaluering te voltooi, aktiveer jy ander Tempo-voordele:</p> <p>Een ouer moet hul gesondheidsrisiko-evaluering voltooi om assesserings vir begunstigdes jonger as 18 moontlik te maak.</p> <p>Kraamvoordele</p>	<p>Individuele gesondheidsrisiko-evaluering (Volwasseenes 18 jaar en ouer) - Biometriese siftingstoetse en leefstylvraelys moet by 'n netwerkapteek of by geselekteerde werkgewers voltooi word (1 per jaar).</p> <p>Kinderafhanklike-assesserings</p> <ul style="list-style-type: none"> Ouderdomme 13-17 jaar: Assessering word deur 'n gekontrakteerde biokinetikus gedoen (welstand netwerkverskaffer) - 1 per begunstigde per jaar. Ouderdomme 3-12 jaar: Assessering word deur 'n gekontrakteerde arbeidsterapeut gedoen (welstand netwerkverskaffer) - 1 per begunstigde per jaar. Ouderdomme 0-2 jaar: Baba groei- en ontwikkelingsassesserings word by 'n gekontrakteerde apteek kliniek gedoen - 3 assesserings per jaar. <p>Gesinsassesserings - voeding</p> <ul style="list-style-type: none"> Gesinsvoedingsevaluering word by 'n gekontrakteerde dieetkundige gedoen (welstand netwerkverskaffer) - 1 per gesin per jaar. <p>Fiksheids- en voedingsintervensies (begunstigdes 18 jaar en ouer, voorafgoedkeuring word vereis)</p> <ul style="list-style-type: none"> 3 individuele konsultasies per jaar by 'n gekontrakteerde biokinetikus (welstand netwerkverskaffer) 3 individuele konsultasies per jaar by 'n gekontrakteerde dieetkundige (welstand netwerkverskaffer) <p>100% Skematarief. Onderhewig aan die volgende voordele:</p> <p>Konsultasies:</p> <ul style="list-style-type: none"> 9 voorgeboorte konsultasies by 'n FP OF ginekoloog OF vroedvrou. 1 nageboorte konsultasie by 'n FP OF ginekoloog OF vroedvrou. 		

Ultraklanskanderings:

- 1 x 2D ultraklanskandering teen eerste termyn (tussen 10 en 12 weke) by 'n FP **OF** ginekoloog **OF** radioloog.
- 1 x 2D ultraklanskandering tydens tweede termyn (tussen 20 en 24 weke) by 'n FP **OF** ginekoloog **OF** radioloog.

Aanvullings:

- Voorgeboorte ysteraanvullings - 9 herhalings, onderhewig aan formularium.
- Voorgeboorte foliensuur - 9 herhalings, onderhewig aan formularium.

Vrywaring: Algemene en opsie-spesifieke uitsluitings is van toepassing. Raadpleeg ons webtuiste by www.bestmed.co.za vir nadere besonderhede.



Vroedvrou-
ondersteunde
geboortes word
teen 100% van die
Skematarief op alle
Pace-opsies gedek.

Swangerskap Welstandsprogram

Die nuus dat jy swanger is bring gewoonlik 'n hele klomp vrae, emosies en inligting teweeg. Soms kan dit 'n uitdaging wees net om te weet waar om te begin en watter inligting om te vertrou.

Bestmed-lede en hul afhanklikes het toegang tot die Swangerskap Welstandsprogram. Die program is ontwerp om aan die behoeftes van verwagte ouers en hul ondersteuningsnetwerk te voldoen, deur omvattende inligting en dienste aan te bied. Ons poeg om jou te ondersteun deur al die fases van jou swangerskap, die bevalling en nageboorte periode.

Wanneer jy vir hierdie program registreer, en jou Kraamvoordele voltooi het, sal jy die volgende voordele en ondersteuning ontvang:

- 'n Verwelkomingspakkie wat 'n insiggewende swangerskapboek oor al die fases van swangerskap insluit.
- Afslagkoopbewyse vir verskillende bababenoedighede.
- 'n Pragtige babasak. (Wat rondom die vyfde maand van jou swangerskap gestuur word. Jy sal 'n SMS ontvang.)
- Verskeie babaprojekte.
- 'n 24-uur professionele mediese advieslyn.
- Voordele in elke fase van jou swangerskap.

Hoe om te registreer:

Stuur 'n e-pos aan maternity@bestmed.co.za of skakel ons by 012 472 6243.

Sluit asseblief jou kontakbesonderhede, asook 'n pos- of afleweringadres, jou mediese skema nommer en verwagte bevallingsdatum by die e-pos in.

Om jou registrasie te voltooi, moet jy 'n **Kraamvoordele** by enige netwerkapteek ondergaan.

Afkortings

CSL = Chroniese Siektelys; DBC = Documentation Based Care (rugrehabilitasieprogram); L = Lid; L1+= Lid en gesin; MPV = Menslike Papillomavirus; MRB-/RT-skanderings = Magnetiese resonansiebeelding/ Rekenaartomografie-skanderings; MRP = Mediscor Reference Price (Mediscor-verwysingsprys); NDWT = Negatiewe druk-wondterapie; PET-skandering = Positron-emissietomografie; PMSR = Persoonlike Mediese Spaarrekening; PSA = Prostaatspesifieke antigeen; VMV = Voorgeskrewe minimum voordeel.

Voorkomende tandheelkunde

Let wel:

Dienste hieronder vermeld, mag aan voorafmagtiging, kliniese befondsingsprotokolle en befondsingsriglyne onderhewig wees.

BESKRYWING VAN DIENS

OUDERDOM

FREKWENSIE

Algemene volmond-onderzoek deur 'n algemene tandarts (sluit handskoene en gesteriliseerde toerusting vir die besoek in)

Ouer as 12 jaar.
Jonger as 12 jaar.

1 keer per jaar.
2 keer per jaar.

Volmond-binnemondse röntgenfoto

Alle ouderdomme.

1 keer elke
36 maande.

Binnemondse röntgenfoto

Alle ouderdomme.

2 foto's per jaar.

Skalering en/of polering

Alle ouderdomme.

2 keer per jaar.

Fluoriedbehandeling

Alle ouderdomme.

2 keer per jaar.

Fissuurverseëling

Tot en met
21-jarige
ouderdom.

Volgens die
aanvaarde protokol.

Spasiebehouders

Gedurende die
primêre en
gemengde
gebit-fase.

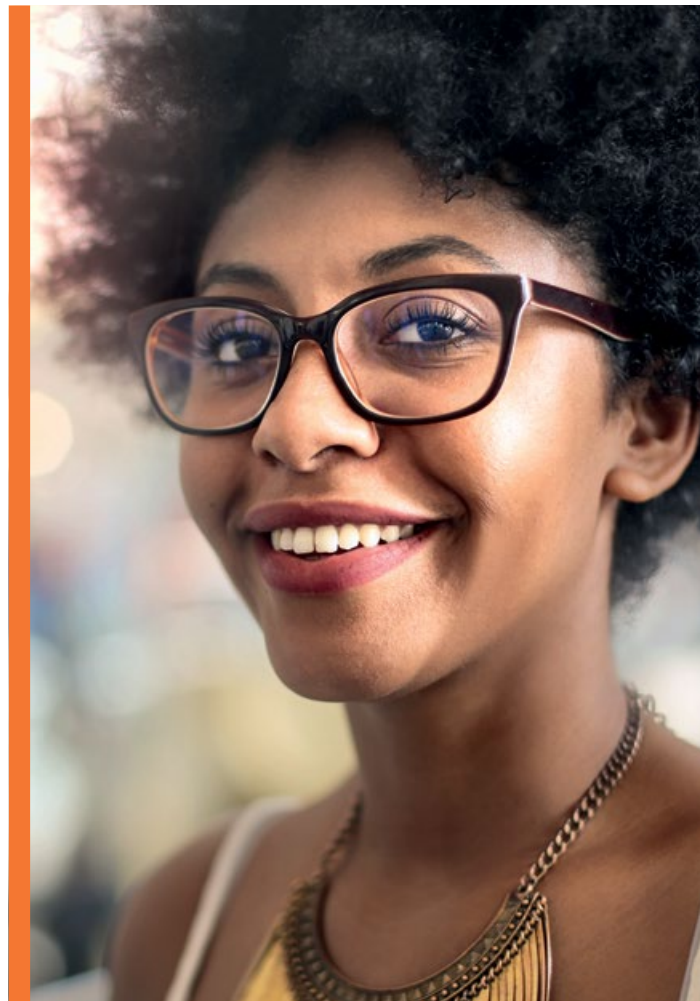
1 per spasie.

Vrywaring: Algemene en opsie-spesifieke uitsluitings is van toepassing.
Raadpleeg ons webtuiste by www.bestmed.co.za vir nadere besonderhede.

	HOOFID	VOLWASSE-AFHANKLIKE	KINDER-AFHANKLIKE*
Risiko-bedrag	R4 786	R4 694	R1 055
Spaarrekening-bedrag	R780	R764	R172
Totale maandelikse bydrae	R5 566	R5 458	R1 227

* Jy betaal slegs vir 'n maksimum van vier kinders. Alle ander kinders sluit gratis as begunstigdes by die Skema aan..

Moenie toelaat dat bybetalings jou platsak laat nie. Onderhandel vooraf met jou dokter oor sy/haar tariewe indien jy weet dis hoër as die skematarief.



☎ **086 000 2378**
✉ **service@bestmed.co.za**
☎ **012 472 6500**
🌐 **www.bestmed.co.za**
🐦 **@BestmedScheme**
📘 **www.facebook.com/
BestmedMedicalScheme**



MAGTING VIR HOSPITAALOPNAME

Tel: 080 022 0106

E-pos: authorisations@bestmed.co.za

CHRONIESE MEDISYNE

Tel: 086 000 2378

E-pos: medicine@bestmed.co.za

Faks: 012 472 6760

EISE

Tel: 086 000 2378

E-pos: service@bestmed.co.za (navrae)
claims@bestmed.co.za (eisindienings)

SWANGERSKAP WELSTANDSPROGRAM

Tel: 012 472 6243

E-pos: maternity@bestmed.co.za

INSTAPFASILITEIT

Blok A, Glenfield-kantoorpark,
Oberonlaan 361, Faerie Glen,
Pretoria, 0081, RSA

POSADRES

Posbus 2297, Arcadia,
Pretoria, 0001, RSA

ER24

Tel: 084 124

INTERNASIONALE REISDEKKING (BRYTE INSURANCE)

Tel: 0860 329 329 (Slegs RSA)
kantoorure/084 124 na-ure.

E-pos: er24@brytesa.com

Eise: travelclaims@brytesa.com

BESTMED BLITSLYN, BESTUUR DEUR KPMG

Indien jy bewus is van enige bedrieglike, korrupte of onetiese praktyke waarby Bestmed se lede, diensverskaffers of personeel betrokke is, rapporteer dit asseblief anoniem aan KPMG.

Blitslyn: 080 111 0210 tolvry vanaf enige Telkom-lyn

Faks: 080 020 0796

E-pos: fraud@kpmg.co.za

Posadres: KPMG Hotpost, by BNT 371
Posbus 14671, Sinoville,
0129, RSA

Vir 'n meer gedetailleerde oorsig van jou voordele-opsie en 'n lidmaatskapsids kontak ons asseblief by service@bestmed.co.za

Vrywaring: Die 2020-produktinligting wat in hierdie brosjure verskaf word, word sonder voorstelling of waarborg, hetsy uitdruklik of geïmpliseer, beskikbaar gestel en geen aanspreeklikheid met betrekking daartoe sal aan Bestmed Mediese Skema toegedig word nie. Alle inligting oor die voordele-opsies en meegaande dienste vir 2020, insluitend inligting ten opsigte van die bepalinge en voorwaardes van enige ander aangeleenthede, is onderhewig aan die voorafmagtiging van die Raad vir Mediese Skemas (RMS) en mag sonder kennisgewing dog met behoorlike inagneming van die RMS se verdere direkte, verander. Bestmed aanvaar geen aanspreeklikheid vir enige verlies, hetsy direk of indirek wat voortspuit uit inligting in hierdie brosjure verskaf, of enige optrede en/of transaksies wat daaruit voorspuit nie. Let asseblief daarop dat indien 'n geskil ontstaan, die geregistreerde reëls, soos goedgekeur deur die registrateur van mediese skemas, voorrang sal geniet.

Besoek asseblief www.bestmed.co.za om die volledige vrywaring van aanspreeklikheid en verantwoordelikheid vir Bestmed Mediese Skema, asook ons bepalinge en voorwaardes te besigtig.

Bestmed is 'n geregistreerde mediese skema (reg.nr. 1252) en gemagtigde Finansiële Diensverskaffer (FSP-nr. 44058) © Bestmed Mediese Skema 2019.

13267 Bestmed Brochure A5 AFR_Pace2. Hierdie gids is in Oktober 2019 gedruk. Vir die jongste weergawe van die gids, besoek asseblief ons webtuiste by www.bestmed.co.za.

bestMed
persoonlik joune