

Pace3

VOORDELEGIDS 2016

bestMed

Beter leefstyl. Beter gezondheid.

Pace3

Pace3 is die ideale opsie indien jy 'n gevestigde gesin met 'n verskeidenheid mediese behoeftes is. Dit bied uitstekende hospitaalvoordele en omvattende chroniese voordele. Boonop bied die reeks jou uitgebreide voorkomende sorg soos papsmere, mammogramme, inentings en dieetkundige sessies wat verseker dat jy en jou gesin op hierdie gebied goed versorg is.



Wyse van Skemavoordeelbetaling

Op die Pace3-opsie word binne-hospitaaldienste uit die Skemarisiko-voordeel betaal. Sommige buite-hospitaaldienste word eers uit die jaarlikse spaarrekening betaal. Sodra laasgenoemde uitgeput is, word dit uit die dag-tot-dag voordeel betaal. Sodra die dag-tot-dag voordeel uitgeput is, kan dienste uit die beskikbare gevestigde spaarrekening betaal word. Sommige voorkomende sorg is uit die Skemarisiko-voordeel beskikbaar.



Bestmed kan met diensverskaffers onderhandel om aan lede voordele en dienste te bied wat rand-vir-rand, die beste waarde bied in vergelyking met ander groot oop mediese skemas.



Binne-hospitaalvoordele

Let wel:

- Alle binne-hospitaalvoordele hieronder gelys, benodig voorafgoedkeuring. Kontak asseblief 080 022 0106 vir 'n magtigingsnommer.
- Alle dienste is aan kliniese befondsingsprotokolle, voorkeurdienverskaffers, aangewesediensverskaffers (ADV's), formulariums, befondsingsriglyne onderhewig.

MEDIESE GEBEURLIKHEID

SKEMAVOORDEEL

Akkommodasie (hospitaalverblyf) en teaterfooe

100% Skematarief.

Ontslagmedikasie

100% Skematarief.
Beperk tot 7 dae se medisyne.

Behandeling in geestesgesondheidsklinieke

100% Skematarief.
Beperk tot 21 dae per bevoordeelde.

Behandeling vir chemiese en middelemisbruik

100% Skematarief.
Beperk tot 21 dae of R24 000 per bevoordeelde. Onderhewig aan netwerkfasiliteite.

Konsultasies en prosedures

100% Skematarief.

Chirurgiese prosedures en narkose

100% Skematarief.

Orgaanoorplantings

100% Skematarief. (Slegs VMV's)

Groot (major) mediese maksillo-fasiale chirurgie beperk tot sekere toestande

100% Skematarief.

Tandheelkundige en mondchirurgie

Beperk tot R12 500 per gesin.

Prostese
(Onderhewig aan voorkeurverskaffer, anders geld limiete en bybetalings)

100% Skematarief.
Beperk tot R86 500 per gesin.

Prostese - Intern

Sublimiete per bevoordeelde:

Let wel: Sublimiete onderhewig aan bogemelde proteselimiet.

*Funksioneel: Items wat gebruik word vir die behandeling of ondersteuning van 'n liggaamsfunksie.

- Funksioneel beperk tot R13 500
- Vaskulêr R30 900
- Pasaangeër (dubbelkamer) R44 400
- Spinaal R30 900
- Kunsmatige kussing R13 500
- Middelvrystellende stent R13 500
- Maas R13 500
- Ginekologie/Urologie R10 200
- Lensinplantings R8 650 per lens
- Gewrigvervangings:
 - Heupvervangings en ander groot gewrigte R37 100
 - Knievervangings R43 150
 - Kleiner gewrigte R15 950

Binne-hospitaalvoordele

MEDIESE GEBEURLIKHEID	SKEMAVOORDEEL
Protese - Ekstern	Beperk tot R20 400 per gesin.
Ortopediese en mediese toestelle	100% Skematariëf.
Patologie	100% Skematariëf.
Diagnostiese beelding	100% Skematariëf.
Gespesialiseerde diagnostiese beelding	100% Skematariëf.
Onkologie	Onkologieprogram. Onderhewig aan voorafmagtiging. 100% Skematariëf.
Peritoneale dialise en hemodialise	100% Skematariëf. Onderhewig aan voorafgoedkeuring en ADVs.
Bevallings	100% Skematariëf.
Refraktiewe chirurgie	100% Skematariëf. Beperk tot R7 500 per oog.
Vroedvrou-ondersteunde geboortes	100% Skematariëf.
Aanvullende dienste	100% Skematariëf.
Alternatiewe tot hospitalisasie	100% Skematariëf.
Noodvervoer	100% Skematariëf. Voorafgoedkeur en gelewer deur ER24.
Bybetalings	Nie van toepassing.



Ons is 'n skema wat namens sy lede deur lede bestuur word.

Buite-hospitaalvoordele

Let wel:

- Die volgende buite-hospitaalvoordele word teen 100% Skematariëf uit die jaarlikse spaarrekening betaal.
- Sodra die spaarrekening uitgeput is, is voordele onderhewig aan sublimiete en die beskikbare voordele in die dag-tot-dag algehele limiet, teen 100% Skematariëf.
- Gevestigde spaarrekening: Aan die einde van elke jaar word alle onbenutte fondse in die jaarlikse spaarrekeninge na die gevestigde spaarrekening van die volgende jaar oorgedra. Die bedrag wat oorgedra word, bly jou eiendom loop op tot jou krediet.
- Fondse in die gevestigde spaarrekening word slegs gebruik vir die betaling van eise wanneer fondse in beide die jaarlikse spaarrekening en die Skema se risikovoordele uitgeput is.
- Alle dienste is aan kliniese befondsingsprotokolle, voorkeurdiensverskaffers, aangewese diensverskaffers (ADV's), formulariums, befondsingsriglyne onderhewig.

MEDIESE GEBEURLIKHEID	SKEMAVOORDEEL
Dag-tot-dag algehele limiet	L = R15 000, L1+ = R31 000.
Algemene praktisyns- en spesialiskonsultasies	Eers uit spaarrekening. L = R2 700, L1+ = R7 950.
Basiese en gespesialiseerde tandheeldkunde	Eers uit spaarrekening. Basies: Voorkomendesorg-voordeel of spaarrekening. Limiet geld sodra spaarrekening uitgeput is. Gespesialiseerd: Eers spaarrekening, dan geld limiet. Ortodonsie: Onderhewig aan voorafmagtiging. Beperk tot L = R5 450, L1+ = R9 350. (Onderhewig aan dag-tot-dag algehele limiet)
Mediese hulpmiddels, appaarte en toestelle insluitende rolstoel en gehoorapparaat	Eers uit spaarrekening. Beperk tot R7 750 per gesin. (Onderhewig aan dag-tot-dag algehele limiet). Limiet op rolstoel van R10 500 per gesin elke 48 maande. Limiet op gehoorstoestelle van R24 100 per begunstigde elke 24 maande.
Aanvullende dienste	Eers uit spaarrekening. Beperk tot L = R1 150, L1+ = R2 250 (Onderhewig aan dag-tot-dag algehele limiet)
Wondsgorgvoordeel (insl. verbande, behandeling m.b.v. negatiewe druk-wondterapie (NDWT) en verwante verpleegdienste - buite-hospitaal)	Eers uit spaarrekening. Beperk tot R7 950 per gesin. (Onderhewig aan dag-tot-dag algehele limiet).



Buite-hospitaalvoordele

MEDIESE GEBEURLIKHEID

Oogkundige voordele (VVN-kapitasieverskaf)

Oogkundige dienste word gelewer en betaal deur VVN teen 100% van koste per bevoordeelde elke 24 maande.*

Vir dienste gelewer deur 'n nie-netwerkverskaffer is die volgende maksimum bedrae elke 24 maande van toepassing:

- Konsultasie R325
- Raam R550 EN
 - Enkelvisielens R150 OF
 - Bifokale lens R325 OF
 - Multifokale lens R600
- Kontaklense R 1 400**

Diagnostiese beelding en patologie

Eers uit spaarrekening.
L = R2 700, L1+ = R5 250.
(Onderhewig aan dag-tot-dag
algehele limiet)

Kraamvoordele

2 sonars en tot 12 voorgeboorte-konsultasies.

Gespesialiseerde diagnostiese beelding

Onderhewig aan voorafgoedgekeuring.
MRB-/RT-skanderings: Maksimum van drie per bevoordeelde.
PET-skandering: Een skandering per bevoordeelde.

Rehabilitasiedienste na trauma

100% Skematariëf.

Onkologie

Onkologieprogram.
Onderhewig aan voorafmagtigting.

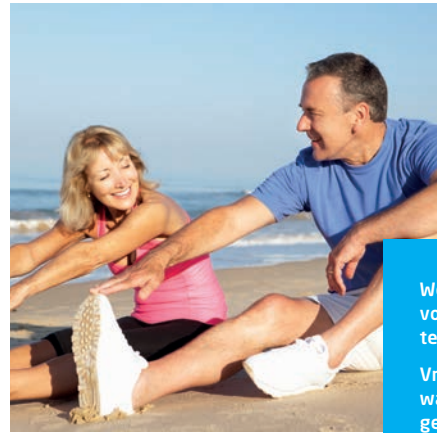
Peritoneale dialise en hemodialise

Onderhewig aan voorafgoedgekeuring
en ADVs.

* Dit beteken dat voordeel beperk is tot , mits dit vir produkte en dienste is wat deur VVN beding is en vir rame soos gespesifiseer deur VVN.

** Preferred Provider Negotiators (Voorkeurverskaffernetwerk VVN) sal 'n maksimum bedrag van R1 400 vir die koste betaal vir kontaklense per begunstigde elke (vier en twintig) 24 maande, ongeag of die begunstigde die diens gebruik van 'n VVN of 'n nie-netwerk diensverskaffer.

SKEMAVOORDEEL



Weet jy hoe om jou
voordele ten beste
te gebruik?

Vra jou dokter om,
waar moontlik,
generiese medisyne
voor te skryf.



Medisyne

Let wel:

- Alle dienste is aan kliniese befondsingsprotokolle, voorkeurdienverskaffers, aangewese diensverskaffers (ADV's), formulariums, befondsingsriglyne en medisyneverwysingsprys (Mediscor Reference Price /MPR) onderhewig.
- Besoek asseblief ons webtuiste by www.bestmed.co.za om 'n lys van alle chroniese toestande te besigtig.

* Let asseblief daarop dat die koste van chroniese medisyne vir beide CSL- en nie-CSL-toestande eers vanuit die nie-CSL-limiet betaal word. Daarna gaan die Skema voort om die koste van goedgekeurde chroniese medisyne vir CSL-toestande te dra.

VOORDEELBESKRYWING

SKEMAVOORDEEL

CSL-chroniese medisyne*

100% Skematariëf. Bybetaling van 25% vir nie-formulariummedisyne.

Nie-CSL-chroniese medisyne*

31 siektetoestande. 85% Skematariëf.
L = R14 400, L1+ = R28 750.
Bybetaling van 25% vir
nie-formulariummedisyne.

Biologiese en ander hoëkoste medisyne

100% Skematariëf.
Beperk tot R247 000
per bevoordeelde.

Akute medisyne

Eers uit Spaarrekening.
Wanneer uitgeput, beperk tot
L = R990, L1+ = R2 600.
(Onderhewig aan dag-tot-dag
algehele medisyne limiet)

Oor-die-toonbankmedisyne (ODT)

Word uit spaarrekening betaal.
Beperk tot R500.

Chroniese siektetoestandelys (nie-CSL)

Aknee – ernstig
Aandagafleibaarheid/Aandagafleibaarheid-hiperaktiwiteitsindroom (ADD/ADHD)
Allergiese rhinitis
Ekseem
Migraine-profilakse
Jig-profilakse
Endometriose
Ernstige depressie
Chroniese anemie
Polisistiese ovariale sindroom
Graves se siekte
Obsessief-kompulsiewe steuring
Beroerte
Paraplegie/Kwadruplegie (Medisyne vir behandeling)
Pulmonale embolisme
Vroulike menopause
Goedaardige prostaathipertrofie
Osteoporose
Psoriase
Unrinêre inkontinensie
Paget se siekte
Gastro-esofageale refluks (GEF)
Ankiloserende spondilitis
Hipofiseale adenoom
Osteo-artritis
Alzheimer se siekte
Aplastiese anemie
Kollageensiektes
Cushing se siekte
Sistiese fibrose
Dermatomiositis



Vroedvrou-ondersteunde geboortes word teen 100% van die Skematarief op alle Pace-opsies gedek.



Maternity Care-program

Met soveel dinge om te balanseer, is die Maternity Care-program spesiaal ontwerp om nuwe ouers deur die hele swangerskap en die eerste twee jaar met 'n nuweling in die huis by te staan, sodat hulle nie 'n enkele, spesiale oomblik mis nie. By Bestmed wil ons verseker dat julle die hele ervaring ten volle geniet.

Wanneer jy vir hierdie program registreer, ontvang jy die volgende ondersteuning en voordele:

- 'n 24-uur professionele mediese advieslyn.
- Weeklikse e-posse propvol nuttige inligting oor jou swangerskap, jou baba se ontwikkeling, hoe om ongemaklike simptome te hanteer asook waardevolle wenke.
- Nuwe pa's word ook betrek en ontvang elke tweede week 'n e-pos wat hulle op hoogte hou van die baba se ontwikkeling en die mamma se vordering.
- Om te verseker dat jou swangerskap reg afskop, sal jy 'n verwelkomingspakkie ontvang wat 'n insiggewende swangerskapboek oor al die fases van swangerskap en afslagkoopbewyse vir verskillende bababenoedighede insluit. Die mamma kan ook binne die eerste maand van registrasie 'n swangerskap-gesondheidspakkie, wat deur Fastmail versend word, verwag.
- Gedurende die tweede maand ná registrasie sal ons 'n pragtige babasak, vol babaprojekte vir gebruik na die geboorte, by jou laat aflewer. Nuwe mamas kan 'n sak vol wonderlike bederfprodukte verwag.

Neem asseblief kennis dat jy eers na die 12de week van swangerskap vir die Maternity Care-program kan registreer.



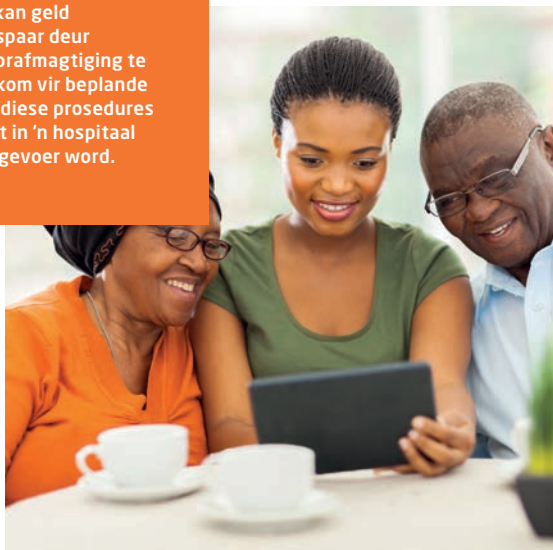
Voorkomendesorg-voordele

Let wel: Alle dienste is aan kliniese befondsingsprotokolle, voorkeurdienverskaffers, aangewese diensverskaffers (ADV's), formulariums, befondsingsriglyne en medisyneverwysingsprys (Mediscor Reference Price / MPR) onderhewig.

TIPE VOORDEEL	GESLAG EN OUDERDOMSGROEP	HOEEVEELHEID EN FREKWENSIE	VOORDEELKRITERIA
Griepinentings	Alle ouderdomme.	1 per beoordeelde per jaar.	Van toepassing op alle aktiewe lede en afhanklikes.
Longontstekinginentings	Kinders < 2 jaar. Hoërisiko-volwassenes.	1 keer elke 60 maande.	Befondsing vir volwassenes: Die Skema sal hoërisiko-individue identifiseer en immunisering aanbeveel.
Pediatriese immuniserings	Babas en kinders.	Befondsing vir alle pediatriese entstowwe in ooreenstemming met die staat se aanbevole program.	
Vroulike voorbehoedmiddels	Alle vroue van vrugbare ouderdom.	Aantal en frekwensie bepaal deur die produk tot die maksimum toegelate bedrag. Mirena-toestel - 1 toestel elke 60 maande.	Beperk tot R1 550 per gesin per jaar en sluit alle items in wat in die vroulike voorbehoedmiddel-kategorie val.
Voorchirurgiese rug-en nekevaluering Verskaf deur Documentation Based Care (DBC)	Alle ouderdomme.	Behandelingsplan van tot 6 weke soos goedgekeur.	Van toepassing op beoordeeltes wat ly aan ernstige spinale of rugprobleme en chirurgie mag benodig. Die Skema identifiseer persone wat by die DBC-sentrum geëvalueer word. Gebaseer op die resultate van die evaluasie word 'n behandelingsprogram van ongeveer 6 weke opgestel en geïmplementeer.
Voorkomende tandheekkunde (Insluitende: handskoene en steriele toerusting)	Verwys na die afdeling oor Voorkomende Tandheekkunde vir verdere besonderhede.		
Haemophilus influenza Tipe-B vaksien (HIB-titer)	Kinders van 5 jaar en jonger.	1 inenting op 6, 10 en 14 weke na geboorte. 1 skraagingenting tussen 15 en 18 maande.	Indien die skraagingenting nie betyds toegedien is nie, kan dit slegs tot op 5 jaar gebeur.
Mammogram	Vroue van 40 jaar en ouer.	1 keer elke 24 maande.	Skematarief is van toepassing.
PSA-siftingstoets	Mans van 50 jaar en ouer.	1 keer elke 24 maande.	Moet deur 'n uroloog uitgevoer word. Die uroloog se konsultasiefooi word vanuit die spaar/konsultasievoordeel betaal.
MPV-immuniserings	Vroue tussen 9 en 26 jaar oud.	3 inentings per beoordeelde.	Inentings word teen MRP befonds.
Beendighheidsmeting	Alle beoordeeltes van 45 jaar en ouer.	1 keer elke 24 maande.	
Health Check (Biometriese sifting) <ul style="list-style-type: none">■ Glukosetoets (vingerpriktoets)■ Cholesteroltoets (vingerpriktoets)■ Bloeddruk■ Liggaamsmassa-indeks (LMI)	Alle beoordeeltes 10 jaar en ouer.	1 per beoordeelde per jaar.	Alle beoordeeltes, 10 jaar en ouer, het toegang tot een biometriese voordeelpakket by uitgesoekte apteke (Dis-Chem, Clicks, ScriptSavers en Pick n Pay).
Papsmeer	Vroue van 18 jaar en ouer.	1 keer elke 24 maande.	Mag deur 'n ginekoloog of algemene praktisyn uitgevoer word. Die konsultasiefooi word vanuit die spaarrekening-konsultasievoordeel betaal.
Dieetkundige konsultasie	Alle ouderdomme.	1 dieetkundige konsultasie per gesin per jaar.	Opvoedkundig.

Vrywaring t.o.v. uitsluitings: Algemene en opsie-spesifieke uitsluitings is van toepassing.
Raadpleeg ons webtuiste by www.bestmed.co.za vir nadere besonderhede.

Jy kan geld bespaar deur voorafmagtigting te bekom vir beplande mediese prosedures wat in 'n hospitaal uitgevoer word.



Bydraes

	PRINCIPAL MEMBER	ADULT DEPENDANT	CHILD DEPENDANT*
Totale bydrae inkomste <R98 500	R3 810	R3 048	R707
Risiko	R3 239	R2 591	R601
Spaarrekening-bedrag <R98 500	R571	R457	R106
TOTALE BYDRAE INKOMSTE >R98 501	R4 577	R3 651	R766
Risiko	R3 890	R3 103	R651
Spaarrekening-bedrag >R98 501	R687	R548	R115

* Jy betaal slegs vir 'n maksimum van vier kinders.
Alle ander kinders sluit gratis as bevoorreedes by die Skema aan.



Voorkomende tandheelkunde

Let wel: Dienste wat hieronder vermeld word, mag aan voorafmagtigting, kliniese befondsingsprotokolle en befondsingsriglyne onderhewig wees.

BESKRYWING VAN DIENS	OUDERDOM	FREKWENSIE
Algemene volmond-ondersoek deur 'n algemene tandarts (sluit handskoene en gesteriliseerde toerusting vir die besoek in)	Ouer as 12 jaar. Jonger as 12 jaar.	1 keer per jaar. 2 keer per jaar.
Volmond-binnemondse röntgenfoto	Alle ouderdomme.	1 keer elke 36 maande.
Binnemondse röntgenfoto	Alle ouderdomme.	2 foto's per jaar.
Skalering en/of polering	Alle ouderdomme.	2 keer per jaar.
Fluoriedbehandeling	Alle ouderdomme.	2 keer per jaar.
Fissuurverseëling	Tot en met 21-jarige ouderdom.	Volgens die aanvaarde protokol.
Spasiebehouders	Gedurende die primêre en gemengde gebit-fase.	1 per spasie.

Afkortings

CSL = Chroniese siektelys; DBC = Documentation Based Care (rugrehabilitasieprogram); L = Lid; L1 += Lid en gesin; MPV = Menslike Papillomavirus; MRB-/RT-skanderings = Magnetiese resonansiebeelding/ Rekenaartomografie-skanderings; MRP = Mediscor Reference Price (medisyneverwysingsprys); NDWT = Negatiewe druk-wondterapie; PET-skandering = Positron-emissietomografie; VVN = Preferred Provider Negotiators; PSA = Prostaatspesifieke antigeen; VMV = Voorgeskrewe minimum voordeel; VVN = Voorkeurverskaffernetwerk.

Vir 'n meer gedetailleerde oorsig van jou voordele-opsie en 'n lidmaatskapgids kontak ons asseblief by service@bestmed.co.za

Vrywaring: Die 2016-produktingligting wat in hierdie brosjure verskaf word, word sonder voorstelling of waarborg, hetsy uitdruklik of geïmpliseer, beskikbaar gestel en geen aanspreeklikheid met betrekking daartoe sal aan Bestmed Mediese Skema toegedig word nie. Alle inligting oor die voordele-opsies en meegaande dienste vir 2016, insluitend inligting ten opsigte van die bepalinge en voorwaardes of enige ander aangeleenthede, is onderhewig aan die voorafgoedkeuring van die Raad vir Mediese Skemas (RMS) en mag sonder kennisgewing dog met behoorlike inagneming van die RMS se verdere direkteiwes, verander. Bestmed aanvaar geen aanspreeklikheid vir enige verlies, hetsy direk of indirek wat voortspruit uit inligting in hierdie brosjure verskaf, of enige optrede en/of transaksies wat daaruit voortspruit nie.

Besoek asseblief www.bestmed.co.za om die volledige vrywaring van aanspreeklikheid en verantwoordelikheid vir Bestmed Mediese Skema, asook ons bepalinge en voorwaardes te besigtig.

© Bestmed Mediese Skema 2016

Bestmed is 'n geregistreerde mediese skema (reg.nr. 1252) en gemagtigde Finansiële Diensverskaffer (FSP-nr. 44058)

705615 Bestmed Pace3 Voordelegids . Hierdie gids is in November 2015 gedruk. Vir die jongste weergawe van die gids, besoek asseblief ons webtuiste by www.bestmed.co.za

Vrywaring t.o.v. uitsluitings: Algemene en opsie-spesifieke uitsluitings is van toepassing. Raadpleeg ons webtuiste by www.bestmed.co.za vir nadere besonderhede.



Kontakbesonderhede

- 📞 086 000 2378
- ✉️ service@bestmed.co.za
- 📠 012 472 6500
- 🌐 www.bestmed.co.za
- 🐦 @BestmedSocial
- 📘 www.facebook.com/BestmedMedicalScheme

INSTAPFASILITEIT

Blok A, Glenfield-kantoorpark, Oberonlaan 361,
Faerie Glen, Pretoria, 0081, RSA

POSADRES

Posbus 2297, Arcadia, Pretoria, 0001, RSA

ER24 EN INTERNASIONALE REISDEKKING

Tel: 084 124

MAGTIGING VIR HOSPITAALOPNAME

Tel: 080 022 0106

E-pos: authorisations@bestmed.co.za

CHRONIESE MEDISYNE

Tel: 086 000 2378

E-pos: medicine@bestmed.co.za

Faks: 012 472 6760

EISE

Tel: 086 000 2378

E-pos: service@bestmed.co.za (navrae)
claims@bestmed.co.za (eisindienings)

MATERNITY CARE-PROGRAM

Tel: 086 111 1936

E-pos: info@bestbaby.co.za

BESTMED BLITSLYN, BESTUUR DEUR KPMG

Indien jy bewus is van enige bedrieglike, korrupte of onetiese praktyke waarby Bestmed se lede, diensverskaffers of personeel betrokke is, rapporteer dit asseblief anoniem aan KPMG.

Blitslyn: 080 111 0210 tolvry vanaf enige Telkom-lyn

Faks: 080 020 0796

E-pos: fraud@kpmg.co.za

Posadres: KPMG Hotpost, by BNT 371

Posnus 14671, Sinoville, 0129, RSA

bestMed