

A photograph of a woman with dark hair and glasses, wearing a light blue jacket over a white top, resting her chin on her hand. Behind her, a man with a beard and a green plaid shirt is looking intently at a laptop screen. Another person is partially visible in the background, also looking at the screen. The scene is set in a modern office or meeting room with warm lighting.

Pulse1

Voordele gids 2018

bestMed
persoonlik joune

Pulse1

PULSE1-OPSIE

Aanbeveel vir?

Bydraes (Gebaseer op inkomste)

Spaarrekening/ Dag-tot-dag-voordele

Waardevoordele

Oor-die-toonbank medisyne

Nie geskik vir jou nie?

SLEGS NETWERK-OPSIE

Jy is 'n individu op soek na mediese dekking wat by jou inkomste aanpas en jy is bereid om 'n netwerk van aangewese diensverskaffers te gebruik.

Primêre gesondheidsorg en privaathospitaaldekking is wat jy nodig het, aangevul deur enkele voorkomendesorg-voordele.

R1 372 tot R1 976 - Hooflid.

R1 303 tot R1 777 - Volwasse-afhanklike.
R824 tot R987 - Kinder-afhanklike.

Geen spaarrekening is beskikbaar nie.

Dag-tot-dag-voordele beskikbaar.

Voorkomendesorg-voordele.

Familiepraktisyne - en spesialisbesoeke.

Optometrie.

Basiese tandheelkunde.

Beskikbaar.

Ouer individue en gesinne wat meer dag-tot-dag-dekking en dekking vir spesifieke siektes nodig het. Die Pace-reeks sal beter waarde bied.



Hoe word voordele betaal?

Op die Pulse1-opsie word binne-hospitaaldienste uit die Skemarisiko-voordeel betaal. Die Bestmed Pulse1-netwerk dek die meeste buite-hospitaaldienste, maar daar word steeds van lede verwag om na 'n aangewese diensverskaffer toe te gaan. Sommige voorkomendesorg-dienste is uit die skemarisiko-voordele beskikbaar. Noodbesoeke aan buite-netwerk familiepraktisyne moet deur lede vooruit betaal word en dan van Bestmed teruggeëis word uit die beskikbare buite-netwerk-voordeel.

Pulse1-lede moet van die Pulse Spesialis ADV Network gebruik maak.



Bestmed bied uitstekende gesondheids-voordele aan meer as 200 000 lede.



Binne-hospitaalvoordele

Vergewis uself asseblief van die aangewese diensverskaffers (ADV's) en netwerke vir hierdie opsie. Dit sluit Pulse1-netwerkspesialiste en ADV-hospitale in. Onbeperkte dekking vir hospitaalkostes is by die Bestmed-hospitaalnetwerk soos op die webtuiste gelys, beskikbaar teen die tarief wat deur die Skema beding is. Voorafmagting word vereis.

Die ADV-hospitaalnetwerk bestaan uit alle Netcare-hospitale in Suid-Afrika. Waar daar nie 'n Netcare-hospitaal is nie, is ander hospitale as ADV-hospitale gekontrakteer.

Besoek asseblief die Bestmed-webtuiste by www.bestmed.co.za om 'n lys van al die ADV-hospitale te besigtig.

Proses vir hospitaalmagtinging

- Alle lede op die Pulse1-opsie moet van die Bestmed Pulse1-familiepraktisyne gebruik maak.
- Indien 'n spesialis konsultasie benodig word, sal die Bestmed familiepraktisyn die lid na 'n Bestmed Pulse ADV spesialis verwys.
- Indien die Bestmed Pulse ADV spesialis aandui dat hospitalisasie nodig is, moet die lid Bestmed by 080 022 0106 kontak, om voorafmagting te bekom. Bestmed sal slegs magtinging vir opname in gekontrakteerde ADV-hospitale verskaf.

Noodopname in 'n nie-ADV-hospitaal

- Indien 'n lid vir 'n noodtoestand opgeneem word in 'n nie-ADV-hospitaal, sal Bestmed vereis dat die pasiënt in die hospitaal gestabiliseer word.
- Sodra die pasiënt gestabiliseer is, sal ER24 die pasiënt na die naaste Bestmed ADV-hospitaal vervoer word.

- Alle voordele waarna hieronder verwys word, mag onderhewig wees aan voorafmagting, kliniese protokolle en aangewese hospitaalnetwerke.
- 'n Bybetaling van tot R10 000 sal betaalbaar wees in geval van die vrywillige gebruik van 'n nie-ADV-hospitaal.

MEDIESE GEBEURLIKHEID

SKEMAVOORDEEL

Akkommodasie (hospitaalverblyf) en teaterfooie

100% Skematarief by 'n Netcare ADV-hospitaal.

Ontslagmedikasie

100% Skematarief.
Beperk tot 3 dae se medisyne.

Behandeling in geestesgesondheidsklinieke

100% Skematarief.
Beperk tot 21 dae per begunstigde.

Behandeling vir chemiese en middelemisbruik

100% Skematarief.
Slegs VMV's.
Beperk tot 21 dae per begunstigde by 'n ADV.

Konsultasies en prosedures

100% Skematarief.

Chirurgiese prosedures en narkose

100% Skematarief. Uitgesluit van voordele: Funksionele neuschirurgie, chirurgie vir mediese toestande soos epilepsie en Parkinson se siekte en prosedures waar stimulators gebruik word.

Orgaanoorplantings

100% Skematarief.
Slegs VMV's.

Groot (major) mediese maksillo-fasiale chirurgie beperk tot sekere toestande

Geen voordeel.

Tandheelkundige en mondchirurgie

Geen voordeel.

Prostese (Onderworpe aan voorkeurverskaffer, anders geld limiete en bybetalings)

100% Skematarief.
Beperk tot R44 700 per gesin.

Prostese - Intern

Sublimiete per begunstigde:

Let wel: Sublimiete onderhewig aan bogemelde proteselimiet

*Funksioneel: Items wat gebruik word vir die behandeling of ondersteuning van 'n liggaamsfunksie

- *Funksioneel R9 500.
- Vaskulêr R22 150.
- Pasaangeër (dubbelkamer) R36 200.
- Endovaskulêr en katetergegronde prosedures - geen voordeel.
- Spinaal R22 150.
- Kunsmatige kussing - geen voordeel.
- Middelvrystellende stent - geen voordeel.
- Maas R8 100.
- Ginekologie/Urologie R6 690.
- Lensinplantings R4 650 per lens.

Prostese - Ekstern

Geen voordeel.

Binne-hospitaalvoordele

MEDIESE GEBEURLIKHEID

Uitsluitings (Prostese elimiet is onderhewig aan voorkeurverskaffer, anders geld elimiete en bybetalings)

SKEMAVOORDEEL

Gewrigvervangingschirurgie (met uitsondering van VMV's).

VMV's onderhewig aan prostese elimiete:

- Heupvervangings en ander groot gewigte R22 700.
- Knievervangings R28 700.
- Kleiner gewigte R10 750.

Ortopediese en mediese toestelle

100% Skematariet.
Beperk tot R5 500 per gesin.

Patologie

100% Skematariet.

Diagnostiese beelding

100% Skematariet.

Gespesialiseerde diagnostiese beelding

100% Skematariet.

Onkologie

Slegs VMV's by ADV-staatsfasiliteite, waar beskikbaar.

Bevallings

100% Skematariet.

Refraktiewe chirurgie

Geen voordeel.

Vroedvrou-ondersteunde geboortes

100% Skematariet.

Aanvullende dienste

100% Skematariet.

Alternatiewe tot hospitalisasie

100% Skematariet.

Noodvervoer

100% Skematariet.
Voorafmagtigings en lewering deur ER24.

Bybetalings

Bybetaling in gevalle waar die prosedure klinies goedgekeur is:

- R3 200 vir alle laparoskopiese prosedures.
- R3 200 vir prostaatsprosedures.
- R3 200 vir afsakking-/inkontinensieprosedures.
- R3 200 vir artroskopie met uitsondering van akute trauma.
- R3 200 vir alle endoskopiese ondersoeke hoofsaaklik binne-hospitaal uitgevoer.

Buite-hospitaalvoordele

Buite-hospitaalvoordele word teen 100% van die Bestmed Pulse1-tarief betaal en is onderhewig aan Bestmed Pulse1-tariefprotokolle, tensy anders vermeld.

Let wel: Die toekenning van voordele onder primêre gesondheidsorgdienste en Skemavoordelle is onderhewig aan behandelingsprotokolle, voorkeurverskaffers, ADV's, tandheelkundige prosedurekodes, patologie- en radiologie-kodelyste en medisynformulariums soos deur die Skema aanvaar.

Watter voordele word deur die Bestmed Pulse1-tarief vir familiepraktisyne gedek?

- Soveel konsultasies as wat medies nodig mag wees om jou gesond te laat word.
- Behandeling van bepaalde kleinere traumas, soos byvoorbeeld die hegting van wonde.
- Medisyne vir akute siektes, onderhewig aan die Bestmed Pulse1-formularium.
- Jy sal self verantwoordelik wees vir die betaling van enige dienste wat buite die Bestmed Pulse1-voordele val.

BESTMED PULSE1-PRIMÊRE GESONDHEIDSVORDELE

DISSIPLINE

VOORDEELBESKRYWING

Familiepraktisyne-konsultasies

- Ooreengekome Bestmed Pulse1-tarief.
- Onbeperkte medies-noodsaaklike besoeke aan 'n Bestmed Pulse-familiepraktisyne vir basiese gesondheidsorgdienste.
- Voor- en nageboortesorg:
 1. Toesighouding oor 'n ongekompliceerde swangerskap tot en met week 20.
 2. Sluit twee 2D-sonars per swangerskap, gedurende die 1ste en 2de trimester in.
- Behandeling van bepaalde kleinere traumas. Gespesifiseerde trauma-behandeling, insluitende steke in wonde, abses-dreinerings, die verwydering van vreemde voorwerpe en ledemaat-spalkings.



Buite-hospitaalvoordele

Wat gebeur indien ek 'n familiepraktisyn na-ure of tydens 'n vakansie nodig?

- Die Pulse1-voordeel maak voorsiening vir buite-netwerk na-uurse noodbesoeke.
- Jy moet vir alle behandelings by die punt van dienslewering betaal. Die koste van hierdie dienste kan van Bestmed teruggeëis word deur 'n eisvorm te voltooi wat van die webtuiste by www.bestmed.co.za afgelaai kan word of van Bestmed aangevra kan word.
- Die terugbetaling is onderhewig aan Bestmed Pulse1-protokolle.

PULSE1-PRIMÊRE GESONDHEIDSVOORDELE - BUIE-NETWERK EN ONGEVALLEBESOEKE

DISSIPLINE

VOORDEELBESKRYWING

Buite-netwerk en ongevallebesoeke

Buite-netwerkbesoeke aan 'n familiepraktisyn word beperk tot 'n maksimum van R1 200 per gesin per jaar.

Enige radiologie- en patologiebehandeling wat ontvang is as gevolg van 'n ongevallebesoek, sal uit die buite-netwerklimiet van R1 200 betaal word.

Sodra die limiet bereik word, is die kostes vir die lid se eie rekening. Dienste gelewer deur familiepraktisyne wat nie by die Raad vir Gesondheidsberoepes van Suid-Afrika (RGBSA/HPCSA) geregistreer is nie, word van die voordeel uitgesluit.

Noodbesoeke aan enige staatsfasiliteit is onbeperk.

BESTMED PULSE1-PRIMÊRE GESONDHEIDSVOORDELE - AKUTE MEDISYNE

- Medisyneverwysingspryse is van toepassing. Indien 'n produk voorgeskryf word wat duurder as die verwysingsprys is, moet die pasiënt die verskil by die resepteringspunt betaal.
- Hoeveelheidslimiete geld ten opsigte van sekere items op hierdie formularium. Hoeveelhede wat hierdie limiet oorskry, moet deur die lid by die resepteringspunt betaal word tensy goedkeuring vir 'n groter hoeveelheid verkry is.
- Die koste van ander generiese produkte wat nie op die lys verskyn nie, sal ten volle terugbetaal word indien die prys binne die verwysingsprysgrense vir die betrokke groep val.
- Die formularium word gereeld hersien. Bestmed behou die reg voor om die formularium aan te pas wanneer nuwe inligting beskikbaar raak, pryse verander of nuwe medisyne vrygestel word.
- Hoewel alle sorg aan die dag gelê word om te verseker dat die gelyste produkte in die mark beskikbaar is, is dit wel moontlik dat die vervaardiging van sommige produkte deur die loop van die jaar gestaak mag word.

DISSIPLINE

VOORDEELBESKRYWING

Akute medisyne

Ooreengekome Bestmed-tarief.

Onbeperkte akute medisyne soos geresepteer of voorgeskryf deur 'n Bestmed Pulse1-netwerkfamiliepraktisynengeresepteer deur 'n voorkeurnetwerkapteek.

Onderworpe aan die verwysingsprys en die Bestmed Pulse1-akute medisyneformularium.



Generiese medisyne is net so goed, veilig en doeltreffend as die oorspronklike medisyne.



Buite-hospitaalvoordele

PULSE1-PRIMÊRE GESONDHEIDSVOORDELE - CHRONIESE MEDISYNE

- Aansoekvorms vir chroniese medisyne moet alle eerste aansoeke vergesel. Die aansoekvorms MOET die geldige ICD 10-kodes bevat.
- Indien die voorskrywende dokter of die pasiënt aandrang op 'n nie-formulariumprodukt terwyl daar 'n generiese produk op die formularium beskikbaar is, sal 'n bybetaling by die resepteringspunt gehef word.
- Medisyneverwysingspryse is van toepassing. Indien 'n produk voorgeskryf word wat duurder as die verwysingsprys is, moet die pasiënt die verskil by die resepteringspunt betaal.
- Die koste van ander generiese produkte wat nie op die lys verskyn nie, sal ten volle terugbetaal word indien die prys binne die verwysingsprysgrense vir die betrokke groep val.
- 'n Klinies-relevante motivering word vereis indien enige produkte wat nie op hierdie lys verskyn nie, voorgeskryf word.

Wat gebeur indien ek aan 'n chroniese sieketetoestand ly?

- Spreek asseblief jou Bestmed Pulse1-familiepraktisyn om jou diagnose te bevestig.
- Sodra jou diagnose bevestig is, sal die Bestmed Pulse1-familiepraktisyn die chroniese toestand-aansoekvorm voltooi om jou vir chroniese medisynevoordele te registreer.
- Die vorm sal deur jou familiepraktisyn aan Bestmed deurgestuur word vir evaluering.
- Jy sal 'n kennisgewing per SMS ontvang sodra die aansoek om chroniese medisyne verwerk is.
- Die goedkeuring van chroniese medisynevoordele is onderhewig aan die kliniese protokolle van toepassing op die chroniese toestande wat deur Bestmed gedek word en 'n chroniese medisyneformularium.
- Skakel asseblief die Bestmed-oproepsentrum by 086 000 2378 indien jy enige navrae in hierdie verband het.
- Let daarop dat die meeste chroniese medisynes slegs een maal per maand afgehaal kan word.
- Jy sal jou Bestmed Pulse1-familiepraktisyn elke ses maande moet besoek om jou voorskrif te hernu. Indien daar 'n verandering in jou toestand of medikasie is, sal 'n nuwe aansoek ingedien moet word.
- Die voorskrif moet by Bestmed ingedien word sodat jou chroniese medisynegoedkeuring op datum gehou kan word.

PULSE1-PRIMÊRE GESONDHEIDSVOORDELE - CHRONIESE MEDISYNE

DISSIPLINE	VOORDEELBESKRYWING
Chroniese medisyne	<p>100% gekontrakteerde tarief en voorkeur-netwerkapteke.</p> <p>Chroniese medikasie slegs vir CSL- en VMV-toestande.</p> <p>Onbeperkte chroniese medisyne is onderhewig aan registrasie en goedkeuring deur Bestmed, en slegs ooreenkomstig, Bestmed se chroniese medisyneformularium.</p> <p>Chroniesemedisynewatbuite-hospitaal deur 'n spesialis voorgeskryf word, sal slegs gedek word indien dit deur Bestmed ooreenkomstig die Bestmed-chroniese medisyneformularium goedgekeur is.</p>

Wat is oor-die-toonbank-medisyne en waar is dit beskikbaar?

- ODT medisyne is beskikbaar vir selfdiagnose en behandeling, byvoorbeeld wanneer jy 'n verkoue het en medisyne wil koop sonder om jou Bestmed Pulse1-familiepraktisyn te besoek.
- Daar is 'n R350 voordeel wat onderworpe is aan Bestmed Pulse1 se medisyneformularium, terwyl medisyne slegs by voorkeur-netwerk-apteke beskikbaar is.



Wat toegang tot gehalte gesondheidsorg betref, bied ons jou net die allerbeste.



Buite-hospitaalvoordele

Watter tandheelkundige voordele het ek?

- Tandheelkundige voordele kan by 'n Bestmed Pulse1-netwerk tandarts bekom word.
- Die tandheelkundige voordele dek slegs basiese tandheelkunde en is onderhewig aan kliniese protokolle en 'n goedgekeurde tarieflys.
- Voordele word beperk tot primêre ekstraksies, vullings, skalering en polering, asook pynverligting in noodgevalle.
- Kunsgebitte: Beperk tot 'n maksimum van twee verwyderbare stelle akriel kunstande per gesin elke 24 maande. Daar is 'n bybetaling van 20% van die totale fooie wat die lid direk aan die tandarts moet betaal.
- Krone en ander gespesialiseerde tandheelkunde geniet nie dekking nie.
- Tree asseblief met Bestmed in verbinding om te bevestig watter voordele gedek word.

PULSE1-PRIMÊRE GESONDHEIDSVORDELE - BASIESE TANDHEELKUNDE

DISSIPLINE	VOORDEELBESKRYWING
Basiese tandheelkunde	<p>Waar klinies toepaslik en onderhewig aan die Pulse1-protokolle; sluit konsultasies, primêre ekstraksies, vullings, skalering en polering in.</p> <p>Beperk tot Pulse1-geakkrediteerde netwerkverskaffers en Pulse1-selys van goedgekeurde tandheelkundekodes.</p> <p>Twee konsultasies vir 'n volmondondersoek per begunstigde per jaar, onderhewig aan Pulse1 se lys van tandheelkundekodes.</p> <p>Voorkomende behandeling dek skalering en polering asook fluoriedbehandeling.</p>
Kunsgebitte	<p>Beperk tot 'n maksimum van 2 verwyderbare stelle akriel kunstande per gesin elke 24 maande.</p> <p>Dekking beskikbaar vir begunstigdes ouer as 21 jaar.</p> <p>'n Bybetaling van 20% van die totale fooi by die praktyk.</p> <p>Slegs by 'n Pulse1-netwerk-tandheelkundeverskaffer en geakkrediteerde tandheelkunde-laboratoriums in ooreenstemming met die Bestmed Pulse1-lys van goedgekeurde kodes beskikbaar.</p>

Watter dekking het ek vir oogkundige dienste?

- Jy moet 'n VVN netwerk oogkundige besoek te einde vir die oogkundige voordele te kwalifiseer.
- Die Pulse1-voordeel bied dekking vir 'n oogondersoek, 'n basiese raam gekies uit 'n uitgesoekte reeks rame en helder, standaard enkelvisie- of bifokale lense; of kontaklense ter waarde van R555. Indien jy 'n ander bril raam as dié in die uitgesoekte reeks kies, sal die VVN-kapitasiever-skaffer R150 bydra tot die raam se koste.
- Jy moet die balans van die raamkoste direk aan die oogkundige betaal.
- Let asseblief daarop dat enige bykomende dienste soos die tint van lense, bybehore, versterkings ens. onder hierdie voordeel nie dekking geniet nie. Jy sal self verantwoordelik wees vir die betaling van hierdie dienste.
- Oogondersoeke word tot een ondersoek per begunstigde elke 24 maande beperk.

PULSE1-PRIMÊRE GESONDHEIDSVORDELE - OOGKUNDIGE VOORDEEL

DISSIPLINE	VOORDEELBESKRYWING
Oogkundige voordeel	<p>Onderhewig aan VVN-protokolle.</p> <p>Een paar helder enkelvisie of helder bifokale lense in 'n standaardraam.</p> <p>OF Kontaklense ter waarde van R555 in plaas van 'n bril.</p> <p>'n Voordeel van R150 sal betaal word vir 'n raam wat buite die standaardreeks betaal word.</p> <p>Uitsluitings:</p> <ul style="list-style-type: none">• Getinte lense• Bykomstighede of versterkings• Akute medikasie• Kontaklens-oplossings ens. <p>Geen voordeel indien 'n nie-netwerkverskaffer gebruik word nie.</p>



Buite-hospitaalvoordele

Wat gebeur met bloedtoetse (patologie)?

- Basiese bloedtoetse word slegs gedek indien dit deur jou Bestmed Pulse1-netwerkfamiliepraktisyn, ooreenkomstig 'n goedgekeurde tarief-lys versoek word.
- Jou Bestmed Pulse1-netwerkfamiliepraktisyn het 'n lys van goedgekeurde toetse tot sy/haar beskikking en sal jou inlig of die toetse wat benodig word, deur Bestmed gedek word.
- Jy sal verantwoordelik wees vir die betaling van patologiese toetse wat nie onder die Pulse1-voordele gedek word nie.

PULSE1-PRIMÊRE GESONDHEIDSVOORDELE - PATOLOGIE

DISSIPLINE

VOORDEELBESKRYWING

Patologie

Ooreengekome Bestmed Pulse1-tarief.

Basiese bloedtoetse soos versoek deur 'n Bestmed Pulse1-netwerkfamiliepraktisyn, onderhewig aan die Bestmed Pulse1-netwerkprotokolle en goedgekeurde-patologiesekodelys.

Wat gebeur indien ek X-strale benodig (radiologie)?

- Die Pulse1-voordele behels 'n lys van X-strale wat deur 'n radioloog uitgevoer mag word indien jy deur 'n Bestmed Pulse1-netwerkfamiliepraktisyn verwys is.
- Jou Bestmed Pulse1-netwerkfamiliepraktisyn sal jou inlig of die X-strale wat benodig word, dekking geniet.
- Jy sal verantwoordelik wees vir die betaling van X-strale wat nie onder die Pulse1-voordele gedek word nie.
- Jou familiepraktisyn sal jou na die naaste radioloog verwys vir die neem van die X-strale.

BESTMED PULSE1-PRIMÊRE GESONDHEIDSVOORDELE - RADIOLOGIE

DISSIPLINE

VOORDEELBESKRYWING

Radiologie

Ooreengekome Bestmed-tarief.

Sluit basiese X-strale soos versoek deur jou Bestmed Pulse1-netwerkfamiliepraktisyn, onderhewig aan die Pulse1-protokolle en die goedgekeurde radiologiesekodelys in.



Vroedvrou-ondersteunde geboortes word teen 100% van die Skematarief op alle Pulse-opsies gedek.



Maternity Care-program

Met soveel dinge om te balanseer, is die *Maternity Care*-program spesiaal ontwerp om nuwe ouers deur die hele swangerskap en die eerste twee jaar met 'n nuweling in die huis by te staan, sodat hulle nie 'n enkele, spesiale oomblik mis nie. By Bestmed wil ons verseker dat julle die hele ervaring ten volle geniet.

Wanneer jy vir hierdie program registreer, ontvang jy die volgende ondersteuning en voordele:

- 'n 24-uur professionele mediese advieslyn wat jy met enige navraag, hoe gering ook al, kan skakel.
- Weeklikse e-posse propvol nuttige inligting oor jou swangerskap, jou baba se ontwikkeling, hoe om ongemaklike simptome te hanteer asook waardevolle wenke.
- Nuwe pa's word ook betrek en ontvang elke tweede week 'n e-pos wat hulle op hoogte hou van die baba se ontwikkeling en die mamma se voeding.
- Om te verseker dat jou swangerskap reg afskop, sal jy 'n verwelkomingspakkie ontvang wat 'n insiggewende swangerskapboek oor al die fases van swangerskap en afslagkoopbewyse vir verskillende bababenoedighede insluit.
- Gedurende die tweede maand ná registrasie sal ons 'n nuttige babasak, vol babaprodukte vir gebruik na die geboorte, by jou laat aflewer.

Jy kan vir die *Maternity Care*-program registreer deur 'n e-pos na info@babyhealth.co.za te stuur of jy kan ons skakel by 086 111 1936.

Let asseblief daarop dat jy eers na die 12de week van swangerskap vir die program kan registreer.



Medisyne

Let wel:

Voordele hieronder vermeld, mag aan voorafmagtiging, formulariums, befondsingsriglyne en die Mediscor verwysingsprys onderhewig wees.

* Goedgekeurde CSL-en VMV-chroniese medisyne koste word sonder beperking uit die Skemarisiko betaal.

VOORDEELBESKRYWING	SKEMAVOORDEEL
CSL- en VMV-chroniese medisyne	100% Skemataries. Bybetaling van 40% vir nie-formulariummedisyne by 'n voorkeurnetwerkversaffer apteek.
Nie-CSL-chroniese medisyne	Geen voordeel.
Biologiese en ander hoëkoste medisyne	Geen voordeel.
Akute medisyne	Onderhewig aan Bestmed se formularium. 100% Skemataries.
Oor-die-toonbank medisyne (ODT)	Beperk tot R350 per gesin, onderhewig aan versaffersformularium.

Chroniese siektelys

CSL	
CSL 1	Addison se siekte
CSL 2	Asma
CSL 3	Bipolêre gemoedsversteuring
CSL 4	Brongiëktase (Lugpypverwyding)
CSL 5	Kardiomiopatie (Hartspiersiektes)
CSL 6	Chroniese nierversaking
CSL 7	Chroniese obstruktiwepulmonêre siekte (COPD)
CSL 8	Kongestiewe hartversaking
CSL 9	Kroonslagasiekte
CSL 10	Crohn se siekte
CSL 11	Diabetes insipidus
CSL 12	Diabetes mellitus Tipe 1
CSL 13	Diabetes mellitus Tipe 2
CSL 14	Disritmie
CSL 15	Epilepsie - ernstig
CSL 16	Gloukoom
CSL 17	Hemofilie

CSL 18	Hiperlipidemie
CSL 19	Hipertensie
CSL 20	Hipotireose (Hipotiroidisme)
CSL 21	Meervoudige sklerose
CSL 22	Parkinson se siekte
CSL 23	Rumatoïede artritis
CSL 24	Skisofrenie
CSL 25	Sistemiese lupus eritematose (SLE)
CSL 26	Ulseratiewe kolitis
VMV	
VMV 1	Aplastiese anemie
VMV 2	Chroniese anemie
VMV 3	Benigne Prostaatvergroting
VMV 4	Cushing se siekte
VMV 5	Sistiese fibrose
VMV 6	Endometriose
VMV 7	Vroulike menopouse
VMV 8	Fibroserende alveolitis
VMV 9	Graves se siekte
VMV 10	Ooraktiewe skildklier
VMV 11	Hipofise adenoom
VMV 12	Ideopatiese trombositopeniese purpera
VMV 13	Paraplegie/Kwadruplegie
VMV 14	Polisistiese ovariale sindroom
VMV 15	Pulmonale embolisme
VMV 16	Beroerte





Voorkomendesorg-voordele

Let wel:

Voordele hieronder vermeld, mag aan voorafmagtigting, formulariums, befondsingsriglyne en die Mediscor-verwysingsprys onderhewig wees. ADV's mag van toepassing wees.

Tipe Voordeel	Geslag en Ouderdomsgroep	Hoeveelheid en Frekwensie	Voordeelkriteria
Griepinentings	Alle ouderdomme.	1 per begunstigde per jaar.	Van toepassing op alle aktiewe lede en afhanklikes.
Longontstekinginentings	Kinders < 2 jaar. Hoë risiko-volwassenes.	Kinders: Soos deur die Departement van Gesondheid-skedule voorgeskryf. Volwassenes: Twee keer in 'n leeftyd met skraaginenting na 65 jaar.	Volwassenes: Die Skema sal hoërisiko-individue identifiseer en immunisering aanbeveel.
Pediatriese immuniserings	Babas en kinders.	Befondsing vir alle pediatriese entstowwe in ooreenstemming met die staat se aanbevole program.	
Vroulike voorbehoedmiddels	Alle vroue van vrugbare ouderdom.	Aantal en frekwensie bepaal deur die produk tot die maksimum toegelate bedrag. Mirena-toestel - 1 toestel elke 60 maande.	Beperk tot R1 950 per gesin per jaar en sluit alle items in wat in die vroulike voorbehoedmiddel-kategorie val.
Voorchirurgiese rug-en nekevaluering (DBC)	Alle ouderdomme.	6 weke, een keer per jaar.	Van toepassing op begunstigdes wat ly aan ernstige spinale of rugprobleme en chirurgie mag benodig. Die Skema identifiseer persone wat by die DBC-sentrum geëvalueer word. Gebaseer op die resultate van die evaluasie word 'n behandelingsprogram van ongeveer 6 weke opgestel en geïmplementeer.

BetterMe welstand en voorkomendesorg-voordele

- Gesondheidsrisiko-evaluerings (biometriese siftingstoetse) by netwerkapteke of op perseel by werkgewer.
- Fiksheid-evaluering by BASA-geakkrediteerde biokinetikus - een per begunstigde, per jaar. (ouderdom ouer as 13 jaar) .
 - Dieetkundige evaluering - een per gesin, per jaar.
 - Arbeidsterapie-evaluering - 1 per begunstigde, per jaar (ouderdomme 3 tot 12 jaar).
- Pediatriese verpleegkundige-evaluering - slegs by 'n Bestmed-gekontrakteerde apteek kliniek - 3 per begunstigde, per jaar (ouderdom 0-35 maande).

Nota: Biometriese siftingstoetse aktiveer die addisionele voordele

Vrywaring: Algemene en opsie-spesifieke uitsluitings is van toepassing. Raadpleeg ons webtuiste by www.bestmed.co.za vir nadere besonderhede.

Vir 'n meer gedetailleerde oorsig van jou voordele-opsie en 'n lidmaatskapskapsids kontak ons asseblief by service@bestmed.co.za

Bestmed kan met diensverskaffers onderhandel om aan lede voordele en dienste te bied wat rand-vir rand, die beste waarde bied in vergelyking met ander groot oop mediese skemas.





Ander voordele

PRIMÊRE GESONDHEIDSVORDELE

DISSIPLINE	VOORDEELBESKRYWING
Spesialiskonsultasies	'n Netwerkverskaffer moet jou verwys vir 'n spesialiskonsultasie wat deur Bestmed goedgekeur moet word. Beperk tot L = R1 000, L1+ = R1 500. (Onderhewig aan Bestmed se ADV-spesialisnetwerk). 'n R500 boete is betaalbaar indien 'n spesialis vir 'n VMV-toestand gespreek word sonder 'n verwysing.
Mediese hulpmiddels, apparate insluitende rolstoele en gehoorapparate en-toestelle	Geen voordeel.
Aanvullende dienste (Dienste gelewer deur 'n dieetkundige, chiropraktisyn, homopaat, ortoëptis, akupunkteur, spraakterapeut, oudioloog, arbeidsterapeut, chiropradis, biokinetikus, sielkundige en maatskaplike werker)	Geen voordeel.
Wondsgorgvoordeel (insl. verbande en behandeling m.b.v. negatiewe druk-wondterapie (NDWT) en verwante verpleegdienste - buitehospitaal)	Geen voordeel.
Gespesialiseerde diagnostiese beelding	Geen voordeel.
Onkologie	Slegs ADV, staatsfasiliteite waar beskikbaar.
Peritoneale dialise en hemodialise	Slegs VMV's by ADV's.
Rehabilitasiedienste na trauma	Geen voordeel.

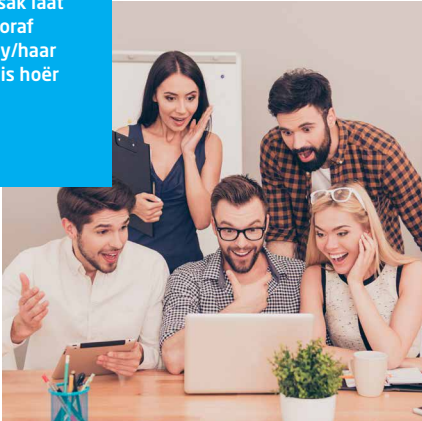
Vrywaring: Algemene en opsie-spesifieke uitsluitings is van toepassing. Raadpleeg ons webtuiste by www.bestmed.co.za vir nadere besonderhede.



Bydraes

	HOOFID	VOLWASSE-AFHANKLIKE	KINDER-AFHANKLIKE*
Totale bydrae inkomste R0 - R5 500 p.m.	R1 372	R1 303	R824
Totale bydrae inkomste R5 501 - R8 500 p.m.	R1 645	R1 565	R987
Totale bydrae inkomste > R8 501 p.m.	R1 976	R1 777	R987

Moenie toelaat dat bybetalings jou platsak laat nie. Onderhandel vooraf met jou dokter oor sy/haar tariewe as jy weet dis hoër as die Skemataryef.





Jy kan geld bespaar deur
voorafmagtiging te bekom
vir beplande mediese
prosedures wat in 'n
hospitaal uitgevoer word.

Afkortings

ADV = Aangewese Diensverskaffer; CSL = Chroniese siektelys; DBC = Documentation Based Care (rugrehabilitasieprogram); MRP = Mediscor Reference Price; NDWT = Negatiewe druk-wondterapie; VMV = Voorgeskrewe minimum voordeel; VVN = Voorkeurverskaffernetwerk.

Vir 'n meer gedetailleerde oorsig van jou voordele-opsie en 'n lidmaatskapskapsid kontak ons asseblief by service@bestmed.co.za

Vrywaring: Die 2018-produktinligting wat in hierdie brosjure verskaf word, word sonder voorstelling of waarborg, hetsy uitdruklik of geïmpliseer, beskikbaar gestel en geen aanspreeklikheid met betrekking daartoe sal aan Bestmed Mediese Skema toegedig word nie. Alle inligting oor die voordele-opsies en meegaandienste vir 2018, insluitend inligting ten opsigte van die bepalinge en voorwaardes of enige ander aangeleenthede, is onderhewig aan die voorafmagtiging van die Raad vir Mediese Skemas (RMS) en mag sonder kennisgewing dog met behoorlike inagneming van die RMS se verdere direkteie, verander. Bestmed aanvaar geen aanspreeklikheid vir enige verlies, hetsy direk of indirek wat voortspuit uit inligting in hierdie brosjure verskaf, of enige optrede en/of transaksies wat daaruit voorspuit nie.

Besoek asseblief www.bestmed.co.za om die volledige vrywaring van aanspreeklikheid en verantwoordelikheid vir Bestmed Mediese Skema, asook ons bepalinge en voorwaardes te besigtig.

© Bestmed Mediese Skema 2017

Bestmed is 'n geregistreerde mediese skema (reg.nr. 1252) en gemagtigde Finansiële Diensverskaffer (FSP-nr. 44058)

711171 Bestmed Pulse1 Voordelegids. Hierdie gids is in Oktober 2017 gedruk. Vir die jongste weergawe van die gids, besoek asseblief ons webtuiste by www.bestmed.co.za



Kontakbesonderhede

📞 086 000 2378
✉️ service@bestmed.co.za
📠 012 472 6500
🌐 www.bestmed.co.za
🐦 @BestmedScheme
📘 www.facebook.com/BestmedMedicalScheme

INSTAPFASILITEIT

Blok A, Glenfield-kantoorpark, Oberonlaan 361,
Faerie Glen, Pretoria, 0081, RSA

POSADRES

Posbus 2297, Arcadia, Pretoria, 0001, RSA

ER24 EN INTERNASIONALE REISDEKKING

Tel: 084 124

MAGTIGING VIR HOSPITAALOPNAME

Tel: 080 022 0106
E-pos: authorisations@bestmed.co.za

CHRONIESE MEDISYNE

Tel: 086 000 2378
E-pos: medicine@bestmed.co.za
Faks: 012 472 6760

MATERNITY CARE-PROGRAM

Tel: 086 111 1936
E-pos: info@babyhealth.co.za

BESTMED BLITSLYN, BESTUUR DEUR KPMG

Indien jy bewus is van enige bedrieglike, korrupte of onetiese praktyke waarby Bestmed se lede, diensverskaffers of personeel betrokke is, rapporteer dit asseblief anoniem aan KPMG.

Blitslyn: 080 111 0210 tolvry vanaf enige Telkom-lyn
Faks: 080 020 0796
E-pos: fraud@kpmg.co.za
Posadres: KPMG Hotpost, by BNT 371
Posnus 14671, Sinoville, 0129
RSA